

Visuels disponibles



1.



2.



3.



4.

1. Gustave Moreau, *Salomé*, cire, Paris, Musée Gustave Moreau, Inv 14138 - ©RMN / Stéphane Maréchalle

2. *L'Apparition dans le cabinet de réception* - ©RMN / Franck Raux

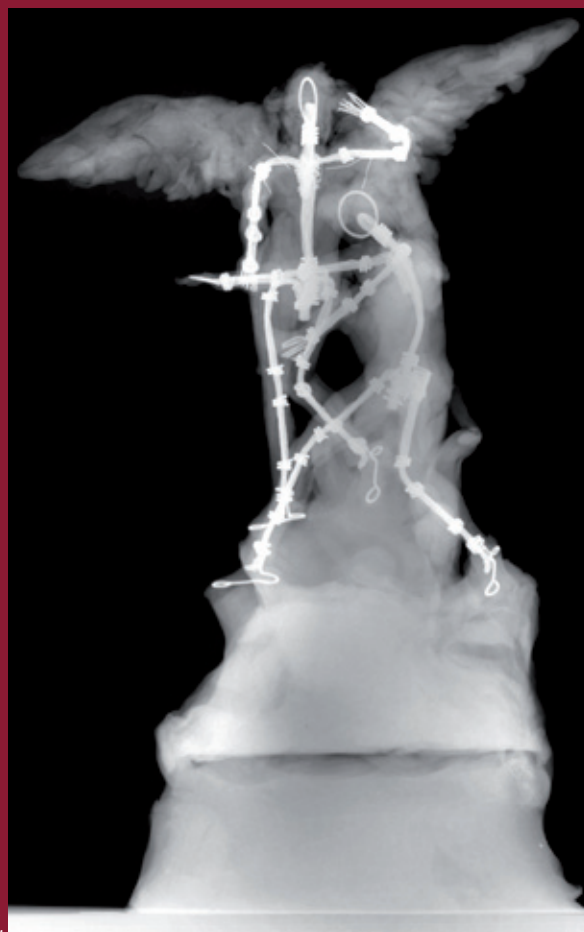
3. Charles Marville (1816 - vers 1879), *Esclave mourant de Michel-Ange*, photographie, Paris, Musée Gustave Moreau, Inv.11932-1 ©RMN / Stéphane Maréchalle

4. Gustave Moreau, *Hercule*, cire sur armature métallique, tige de bois (massue), Paris, Musée Gustave Moreau, Inv.14144 ©RMN / Franck Raux

Visuels disponibles



5.



6.



7.



8.

5. Gustave Moreau, *Jacob et l'Ange*, cire sur armature métallique, Paris, Musée Gustave Moreau, Inv.14134 - ©RMN / Franck Raux

6. Radiographie de *Jacob et l'Ange* - ©C2RMF / Thierry Borel

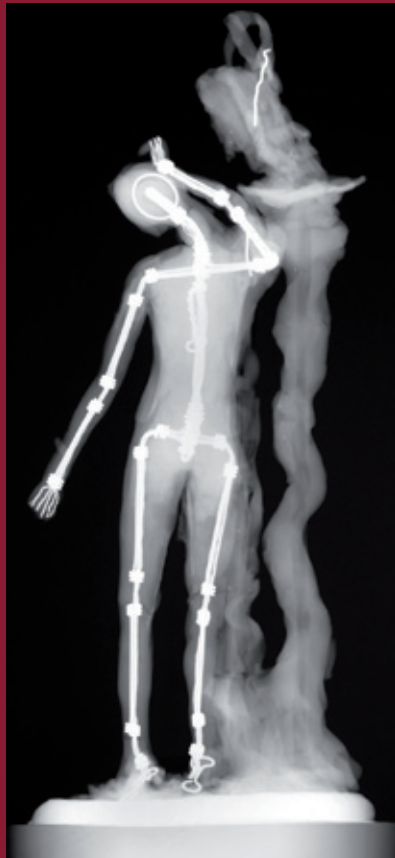
7. Gustave Moreau, *Jacob et l'Ange*, huile sur toile, Paris, Musée Gustave Moreau, Cat. 868 - ©RMN / René-Gabriel Ojéda

8. Gustave Moreau, *Jeanne d'Arc*, mine de plomb, Paris, Musée Gustave Moreau, Des.490 - ©RMN / Stéphane Maréchal

Visuels disponibles



9.



10.



11.



12.



13.

9. Gustave Moreau, *L'Apparition*, cire sur armature métallique, deux bâtonnets de bois aux pieds de Salomé, Paris, Musée Gustave Moreau, Inv. 14139 - ©RMN / Franck Raux
10. Radiographie de *L'Apparition* - ©C2RMF / Thierry Borel
11. Gustave Moreau, *L'Apparition*, mine de plomb, Paris, Musée Gustave Moreau, Des.3565 - ©RMN / Stéphane Maréchalle
12. Gustave Moreau, *L'Apparition*, *Léda*, mine de plomb, Paris, Musée Gustave Moreau, Des.318 - ©RMN / Stéphane Maréchalle
13. Gustave Moreau, *L'Amour vainqueur de la Mort*, plume et encre noire, mine de plomb, Paris, Musée Gustave Moreau, Des.5159 ©RMN / Stéphane Maréchalle